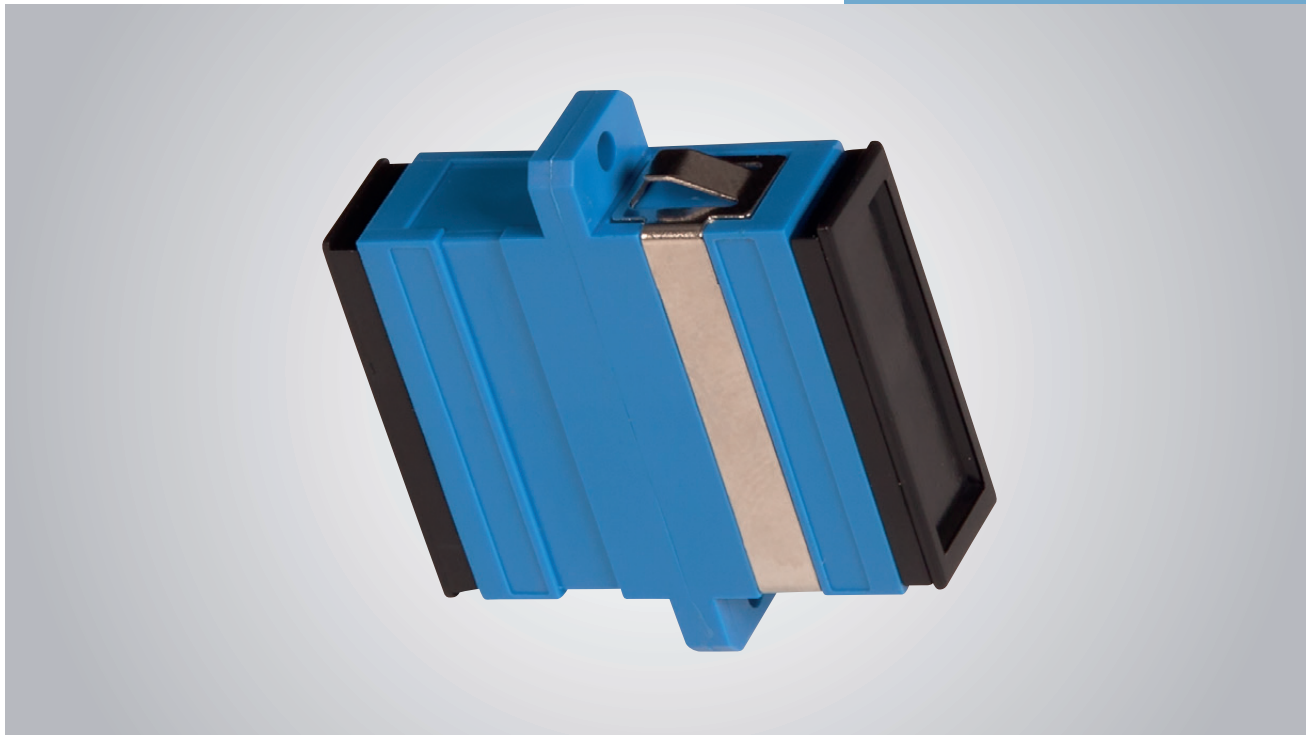


# LAN-OPTIC

## SC mellemed duplex SM blå Zirkonia



### Anvendelse

Monteres F.eks i fiberoptiske patchboxe på forsiden, hvor de udgør overgangen fra installationskabel til patch kabel.

### Specifikation

Type: SC duplex  
Medie: Singlemode OS2  
Materiale, hus: Hård plast  
Ferrule: Zirkonia  
Farve: Blå  
Fabrikat: LAN-OPTIC  
Pakning: 1 stk

## SC mellemlid duplex SM blå Zirkonia

Specifications	
Type	SC
Insertions Loss	SM<0.2db, M M< 0,3 db
Mating Durability (500 cycles)	<= 0.2db
Temperature Range (Unit °C)	-40°C to + 85°C
Material of Sleeve	Zirconia
Colour	Blue